

Les chiffres clés

L'Économie Sociale et Solidaire (ESS) à Saint-Etienne Métropole (SEM)

Etablissements et emplois de l'ESS



1 566
établissements
employeurs



21 142
salariés

Croissance de l'emploi dans l'ESS

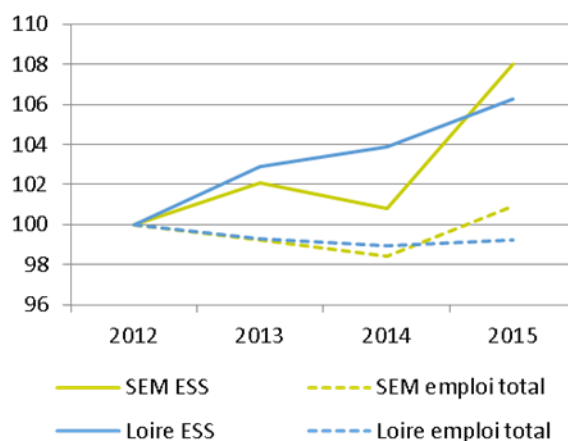


+ 8 % d'emploi entre 2012 et 2015

+ 7,2 % entre 2014 et 2015

(+ 0,9 % et + 2,5 % pour l'ensemble de l'économie de SEM)

Evolution de l'emploi



→ L'ESS représente entre 2014 et 2015, **40%** des gains en emploi nets de SEM.

40%

**Soit + 1 415 emplois dans l'ESS
entre 2014 et 2015 à SEM**

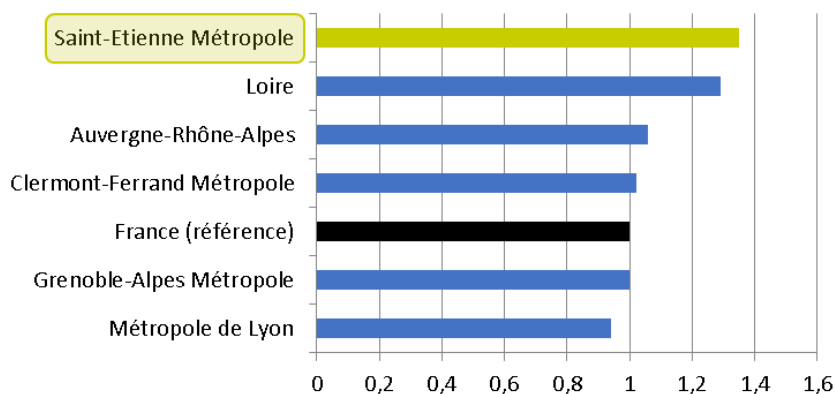
Spécificité de l'ESS

Un poids **1,35** fois
supérieur à la
moyenne nationale

(1,3 pour la Loire)

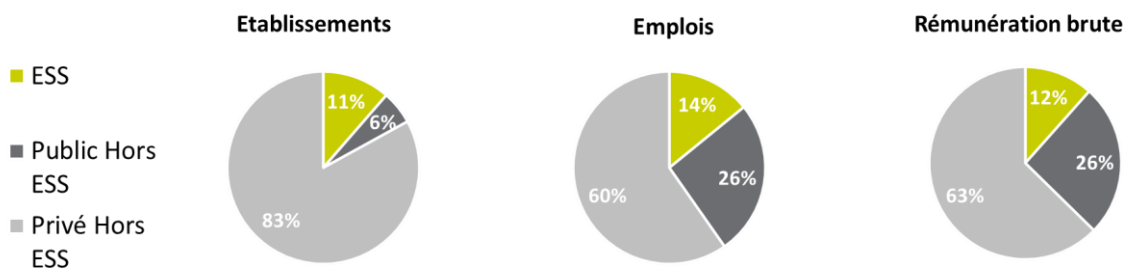
L'ESS c'est **14%** de
l'emploi à SEM et,
au niveau national,
c'est 10,5%.

Indice de spécificité



Source : INSEE, données CLAP 2012-2015 ; Traitements : CRESS Auvergne-Rhône-Alpes et ELO.

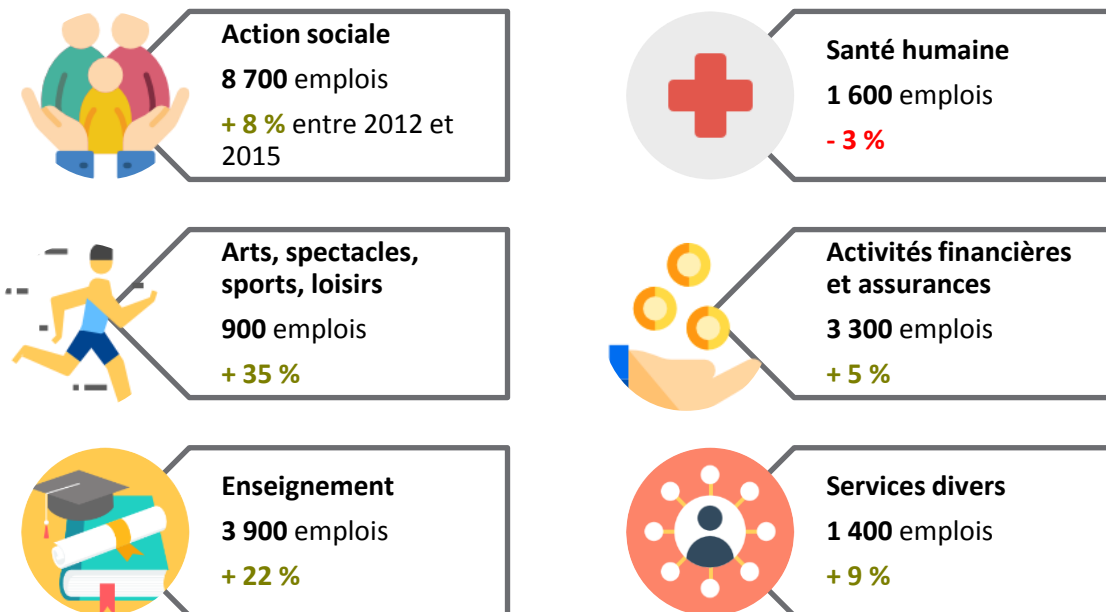
Le poids de l'ESS



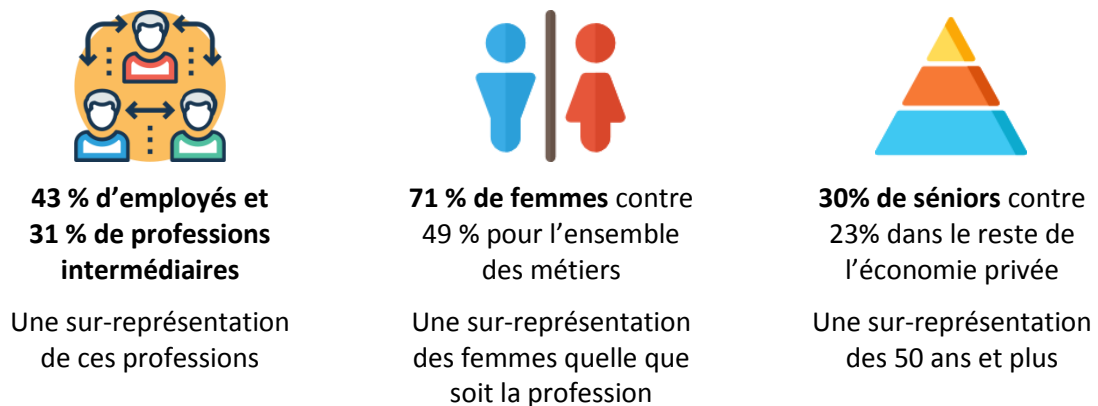
⇒ L'ESS à SEM représente 20% de l'emploi privé et 14% de l'emploi total.

Source : INSEE, données CLAP 2015 ;
Traitements : CRESS Auvergne-Rhône-Alpes et ELO.

Les secteurs d'activités de l'ESS



Les caractéristiques des emplois de l'ESS (à l'échelle régionale)



Sources : Données INSEE Clap 2015 - Traitement ORESS AuRA / CRESS AuRA