

# OUVRIERE QUALIFIEE – OUVRIER QUALIFIE DU TRAVAIL INDUSTRIEL DU TEXTILE ET DU CUIR

## Activités principales

- Conduit des équipements de production textile
- Alimente et surveille une ou plusieurs machines
- Passe les fils, mèches, rubans dans les supports de guidage ou d'entraînement et réalise des rattaches (casse de fil...)
- Peut régler les machines et effectuer un premier niveau de maintenance

Sources : Commentaires construits principalement à partir des sites de l'ONISEP et de Pôle emploi.



Avec le soutien de :



## L'emploi dans la Loire



**900**

Emplois

Source : INSEE, Recensement de la population 2017; Traitement : ELO

## Quelles conditions de travail ce métier offre-t-il ?



**89%**

de CDI



**94%**

de temps plein

Source : INSEE, Recensement de la population 2017, salariés uniquement ; Traitement : ELO



Salaire net  
moyen

**1 520 €**

En début  
De carrière

**1 470 €**

Source : CLEOR Auvergne-Rhône-Alpes, Via Compétences

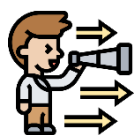
## Qualités requises :

- Précision
- Dextérité
- Concentration
- Respect des règles de sécurité

De nombreuses compétences liées à la conduite d'équipement sont communes avec les autres industries.

## Des perspectives d'embauche dans la Loire

2021



**150**

projets de  
recrutements

En 2022 et après

**130**

projets de  
recrutement en  
moyenne par an



En 2027,

**250**

personnes auront  
atteint l'âge de la  
retraite

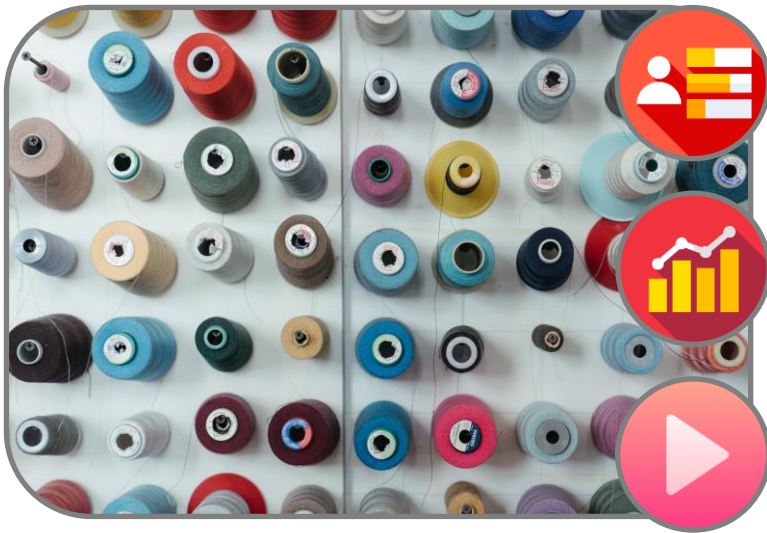
Source : BMO 2021, Pôle emploi - INSEE, Recensement de la population 2017 ; Traitement : ELO

## Les formations pour accéder à cet emploi ?



Métiers accessibles sans diplôme (une expérience de conduite de machine dans l'industrie est appréciée) ou CAP en conduite de systèmes industriels, CAP conduite de machines automatisées et CAP conducteur d'installation de production, CQPI - Conducteur(rice) d'Equipements Industriels, Bac Pro - Pilote de Ligne de Production - option Textile





Découvrir le métier et les compétences requises plus en détails sur le site : [Observatoire textile cuir](#)

Des chiffres en plus ! Via Compétences vous propose la plateforme [CLEOR](#)

Aller plus loin sur [LES METIERS DU TEXTILE REGLEUR DE METIER A TISSER](#)



### Côté formations : Trouver votre formation sur votre territoire

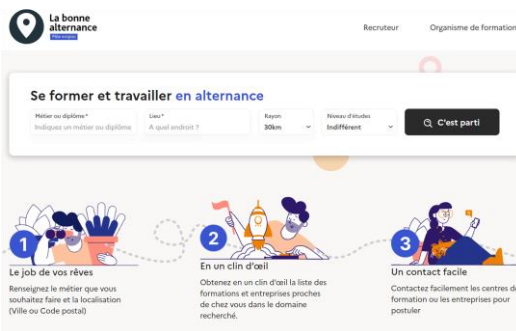
Côté Formations est un outil mis à disposition par la Région et l'Etat.

Cet outil vous permet à partir d'un métier, d'un lieu de trouver les formations proches de chez vous. De plus, cet outil possède plusieurs modules : vous aiguiller sur le choix de la formation, la recherche d'un stage... Il fonctionne aussi bien pour les jeunes que les adultes.



[coteformations.fr](http://coteformations.fr)

### La Bonne Alternance : Trouver un apprentissage



La Bonne Alternance est un outil mis à disposition par Pôle emploi pour aider à mettre en place votre apprentissage. A partir d'un lieu et d'un métier, il vous fournira les renseignements nécessaires sur les organismes de formation présents et les entreprises susceptibles de vous accueillir. [labonnealternance.pole-emploi.fr](http://labonnealternance.pole-emploi.fr)  
Pour les demandeurs d'emploi : [labonneboite.pole-emploi.fr](http://labonneboite.pole-emploi.fr)



### Trouver des entreprises avec CLEOR

Une astuce en plus sur CLEOR: Une fois choisi votre métier, rendez-vous à la rubrique « secteurs employeurs » pour découvrir les entreprises qui recrutent pour ce métier. [cleor-auvergnerrhonealpes](http://cleor-auvergnerrhonealpes)



### Agenda

**Mondial des métiers**  
Du 3 au 6 février à Eurexpo – Lyon

