

# SOUDEUSE SOUDEUR

## Activités principales

Le soudeur assemble, en les fusionnant, des ensembles ou sous-ensembles métalliques. Le soudeur réalise ainsi des soudures sur des ensembles mécano-soudés préassemblés.

- Préparer son environnement de travail.
- Identifier les matériaux et les différentes soudures appropriées.
- Assembler les pièces de métal en respectant les consignes de sécurité.
- Vérifier et contrôler la conformité de la soudure réalisée.
- Communiquer avec son environnement de travail.

Source : Description du métier figurant sur le site « L'industrie recrute ».

## L'emploi dans la Loire



**700**

Emplois

Source : INSEE, Recensement de la population 2017; Traitement : ELO

## Quelles conditions de travail ce métier offre-t-il ?



**74%**

de CDI



**98%**

de temps plein

Source : INSEE, Recensement de la population 2017, salariés uniquement ; Traitement : ELO



Salaire net  
moyen

**1 900 €**

En début  
De carrière

**1 740 €**

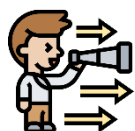
Source : CLEOR Auvergne-Rhône-Alpes, Via Compétences

## Qualités requises :

- Rigueur
- Faire preuve de vigilance
- Habileté manuelle
- Capacité de concentration
- Respect des consignes
- Respect des règles de sécurité

## Des perspectives d'embauche dans la Loire

2021



**100**

projets de  
recrutements

En 2022 et après

**130**

projets de  
recrutement en  
moyenne par an



En 2026,

**70**

personnes auront  
atteint l'âge de la  
retraite

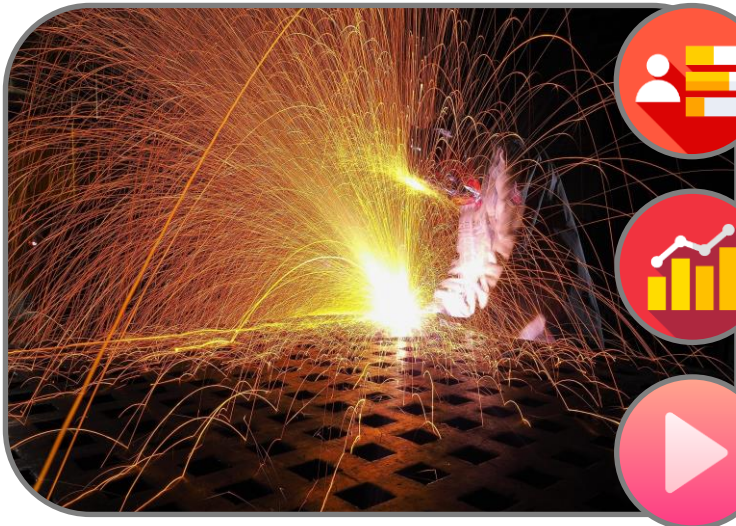
Source : BMO 2021, Pôle emploi - INSEE, Recensement de la population 2017 ; Traitement : ELO

## Les formations pour accéder à cet emploi ?



- CAP serrurier métallier
- CAP réalisations industrielles en chaudronnerie ou soudage option B soudage
- Bac pro technicien en chaudronnerie industrielle
- Mention complémentaire (MC) technicien(ne) en soudage
- CQPM Soudeur industriel





**Découvrir le métier et les compétences requises**  
plus en détails sur le site : [www.onisep.fr](http://www.onisep.fr)

**Des chiffres en plus !**  
Via Compétences vous propose la plateforme [CLEOR](#)

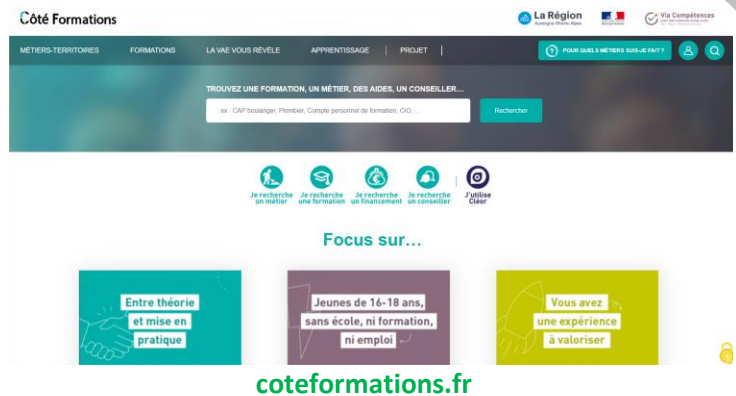
**Le métier en vidéo** sur [Apprenti soudeur](#)



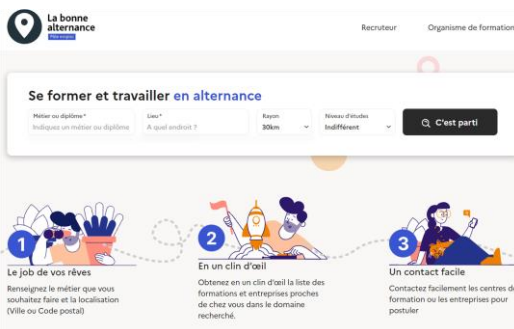
### Côté formations : Trouver votre formation sur votre territoire

Côté Formations est un outil mis à disposition par la Région et l'Etat.

Cet outil vous permet à partir d'un métier, d'un lieu de trouver les formations proches de chez vous. De plus, cet outil possède plusieurs modules : vous aiguiller sur le choix de la formation, la recherche d'un stage... Il fonctionne aussi bien pour les jeunes que les adultes.



### La Bonne Alternance : Trouver un apprentissage



La Bonne Alternance est un outil mis à disposition par Pôle emploi pour aider à mettre en place votre apprentissage. A partir d'un lieu et d'un métier, il vous fournira les renseignements nécessaires sur les organismes de formation présents et les entreprises susceptibles de vous accueillir. [labonnealternance.pole-emploi.fr](http://labonnealternance.pole-emploi.fr)  
Pour les demandeurs d'emploi : [labonneboite.pole-emploi.fr](http://labonneboite.pole-emploi.fr)



### Trouver des entreprises avec CLEOR

Une astuce en plus sur CLEOR:  
Une fois votre métier choisi, rendez-vous à la rubrique « secteurs employeurs » pour découvrir les entreprises qui recrutent pour ce métier.  
[cleor-auvergnerrhonealpes](http://cleor-auvergnerrhonealpes)



### Agenda

**Mondial des métiers**  
Du 3 au 6 février à Eurexpo – Lyon

