



Observer pour agir

2021-2022



OBSERVATOIRE LOCAL DE LA VIE ASSOCIATIVE

OCTOBRE 2022



ELO, association loi 1901

- 30 ans d'existence
- 4 dispositifs aujourd'hui



OBSERVATOIRE DE L'EMPLOI

Répondre aux besoins des acteurs socio-économiques et institutionnels.



REMISE EN JEU

Accompagnement pour le recrutement et l'aide à l'intégration de nouveaux salariés



ACTIONS TERRITORIALES

Orientation des demandeurs d'emploi vers les métiers en tension



Pass'1901 POINT ASSOCIATIONS

Conseiller et accompagner les acteurs du monde associatif dans leur quotidien.

Focus sur Pass'1901



Observer pour agir



Rendez-vous personnalisé pour les associations pour leur démarche du quotidien

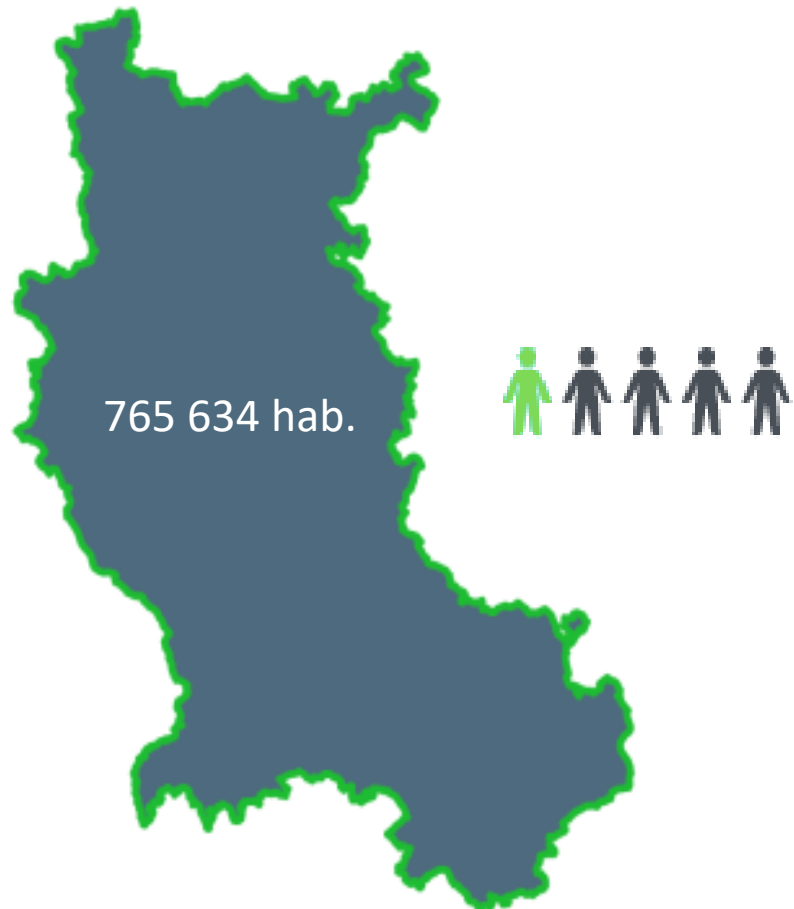
C'est aussi des **formations gratuites** pour les bénévoles!



Solutions d'externalisation de la paie



Les chiffres clés de la vie associative de la Loire



Environ **15 500 associations**



150 000 bénévoles

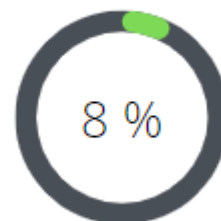
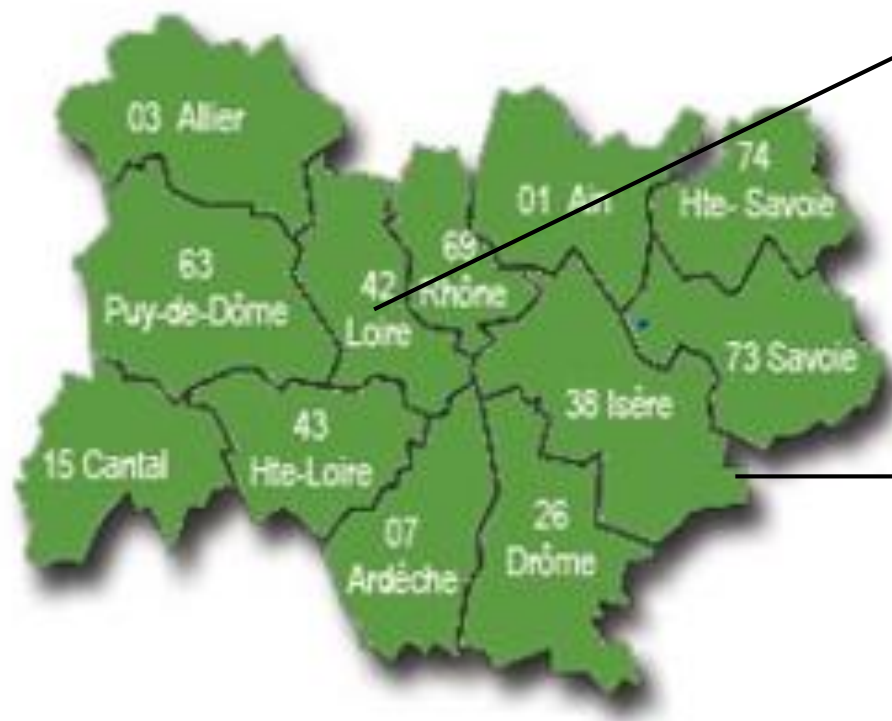
1 800 établissements associatifs employeurs

Pour près de **27 000 salariés**

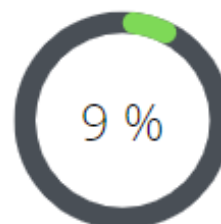
Le monde associatif, réel acteur de l'économie Ligérienne



Observer pour agir



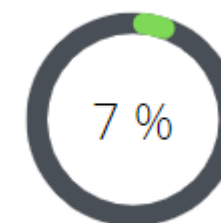
Entreprises ligériennes



Entreprises en Région

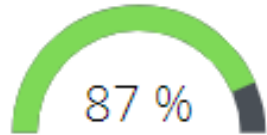


10 % postes salariés (9% en région)



Rémunération brutes (salaires et primes) versés sur le territoire soit 550 millions d'euros

Les emplois proposés par les associations Ligériennes



De postes non annexes
(postes qui proposent un minimum de volume d'activité)

Postes moins souvent à temps complet



Associations employeuses  73 %

Tous secteurs confondus  85 %

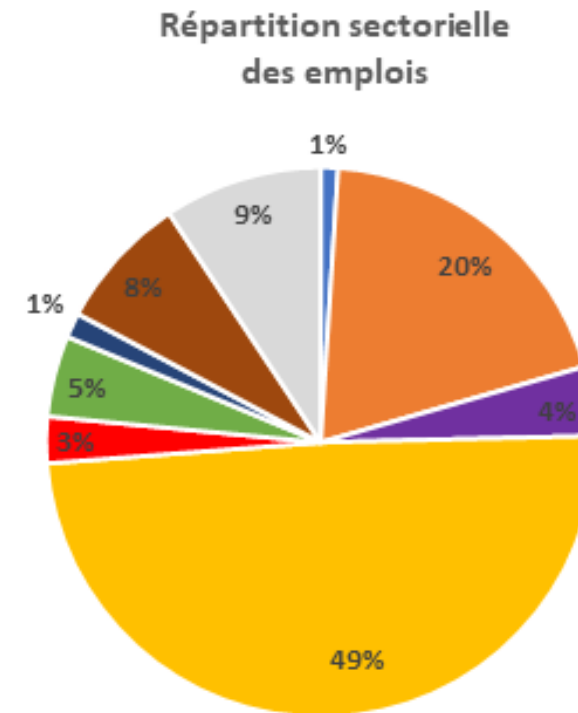
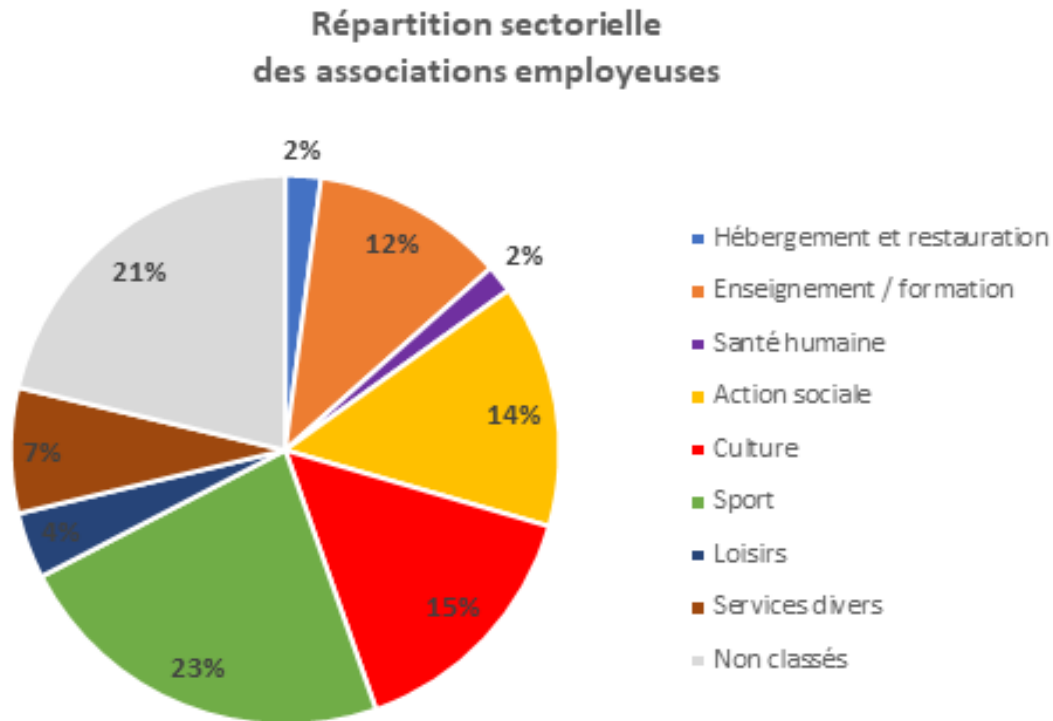


Rémunération pour un 1 ETP **28 200€** dans les associations contre 33 900€ tous secteurs confondus



Des emplois plus féminisés **73%** contre 50% tous secteurs confondus

Des associations présentes dans de nombreux secteurs d'activités



Par rapport à l'ensemble des associations, on observe en termes d'emploi :

- Une sur-représentation de l'action sociale
- Une sous-représentation des associations culturelles et sportives

Pourquoi réaliser un OLVA



- Apporter une meilleure connaissance des associations aux élus et décideurs
- Répondre aux besoins des associations
- Informer sur les difficultés des associations
- Mesurer les évolutions de la vie associative périodiquement

→ Agir avec et pour les associations

Une belle mobilisation du monde associatif

Une enquête conduite de mai à septembre 2022

Une enquête relayée par les mairies, via l'association des maire de la Loire, et les principales fédérations et notre réseau.

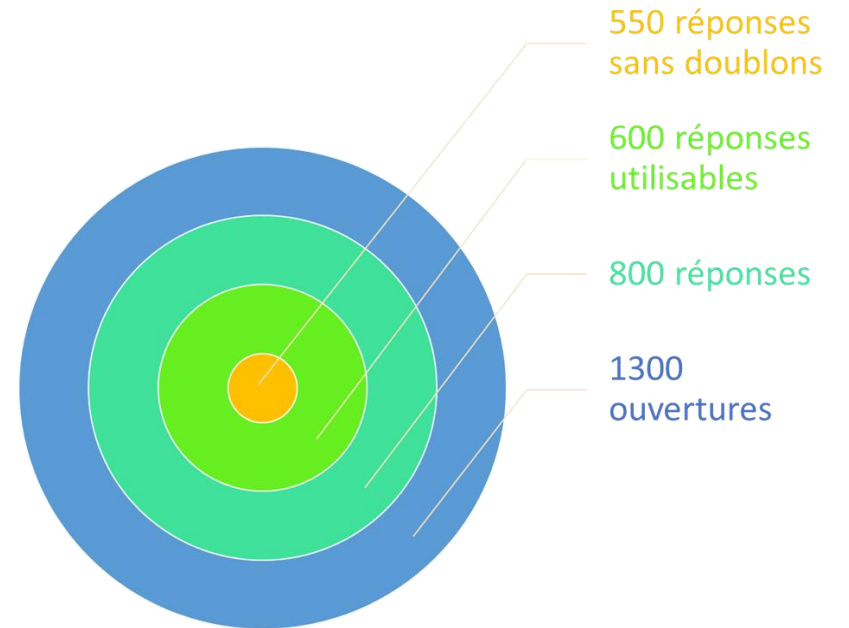
Ces acteurs participent également à notre comité stratégique



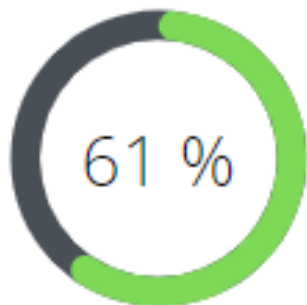
Merci à eux !

Avec le soutien financier

AGIR CHAQUE JOUR DANS VOTRE INTÉRÊT ET CELUI DE LA SOCIÉTÉ

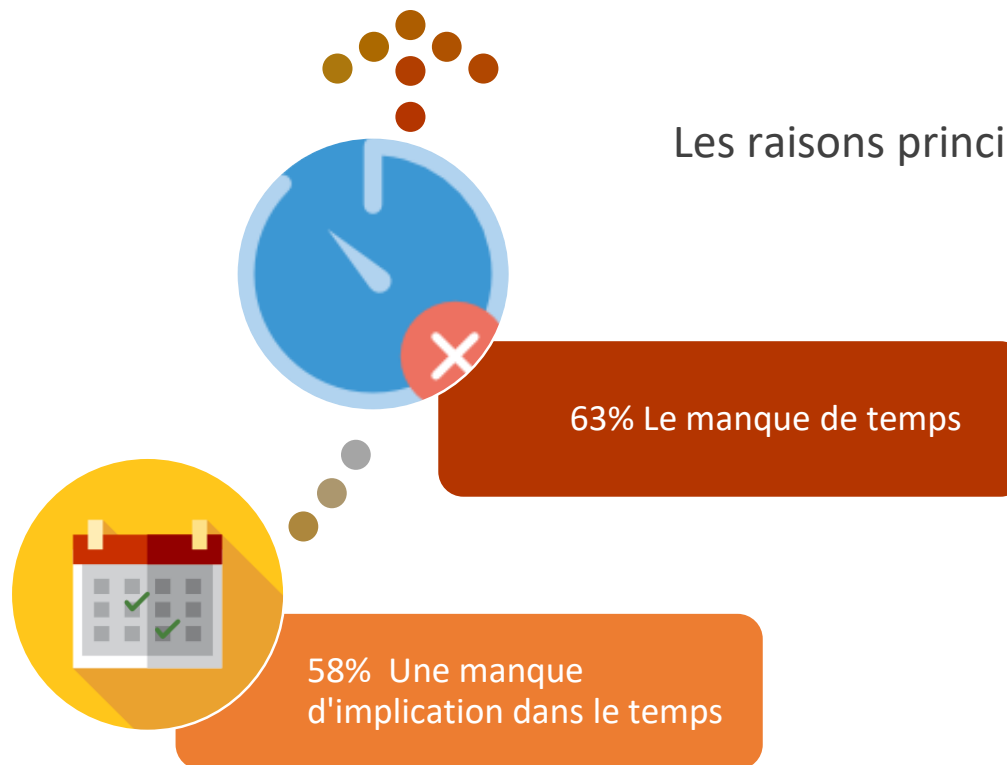


Les bénévoles



des associations
disent manquer
de bénévoles

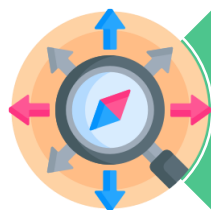
Les raisons principales évoquées :



Les principales fonctions manquantes



De l'aide ponctuelle
pour 54%



Des membres du CA ou du
bureau pour 47%



Des personnes pour
l'animation pour 46%

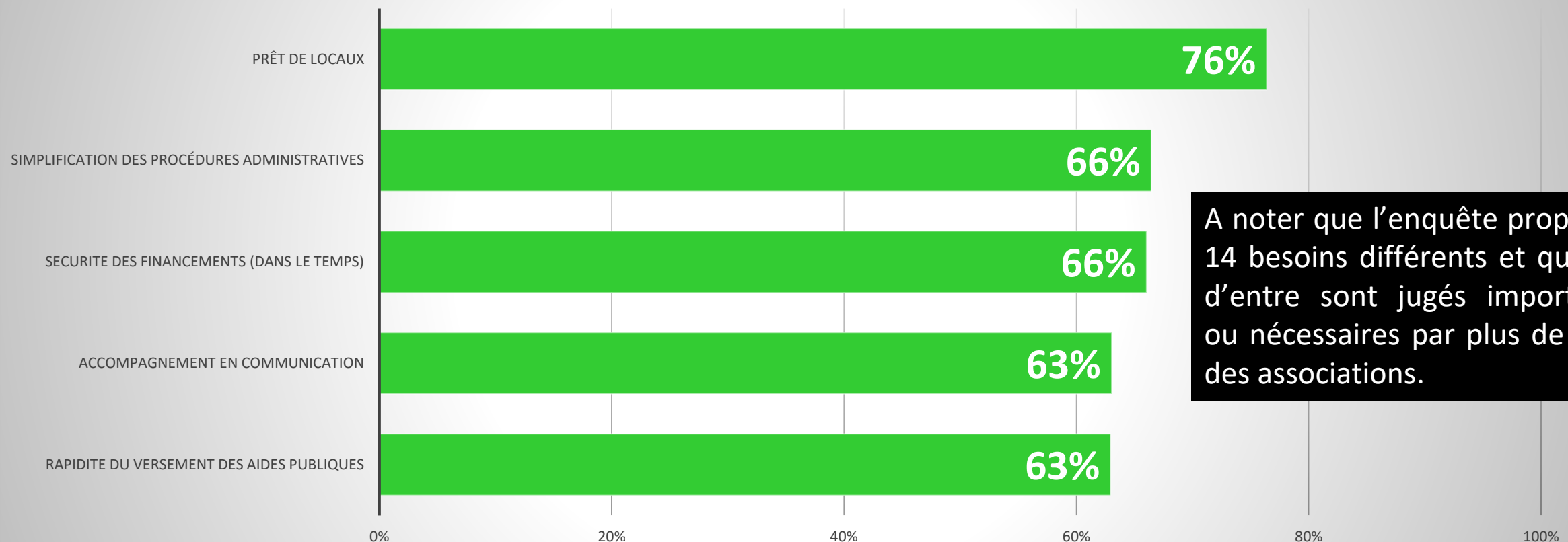
Les principaux besoins des associations



Observer pour agir

LES PRINCIPAUX BESOINS

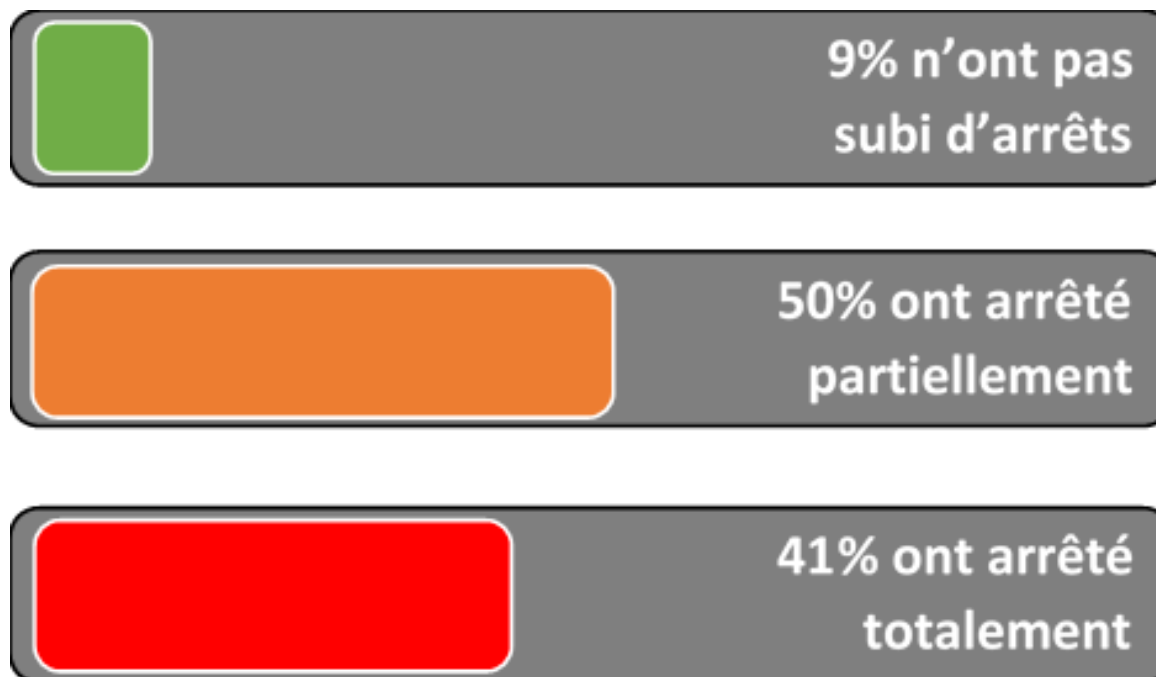
76% des associations jugent ce besoin nécessaire ou important



A noter que l'enquête proposée 14 besoins différents et que 10 d'entre sont jugés importants ou nécessaires par plus de 50% des associations.

L'impact de la Covid

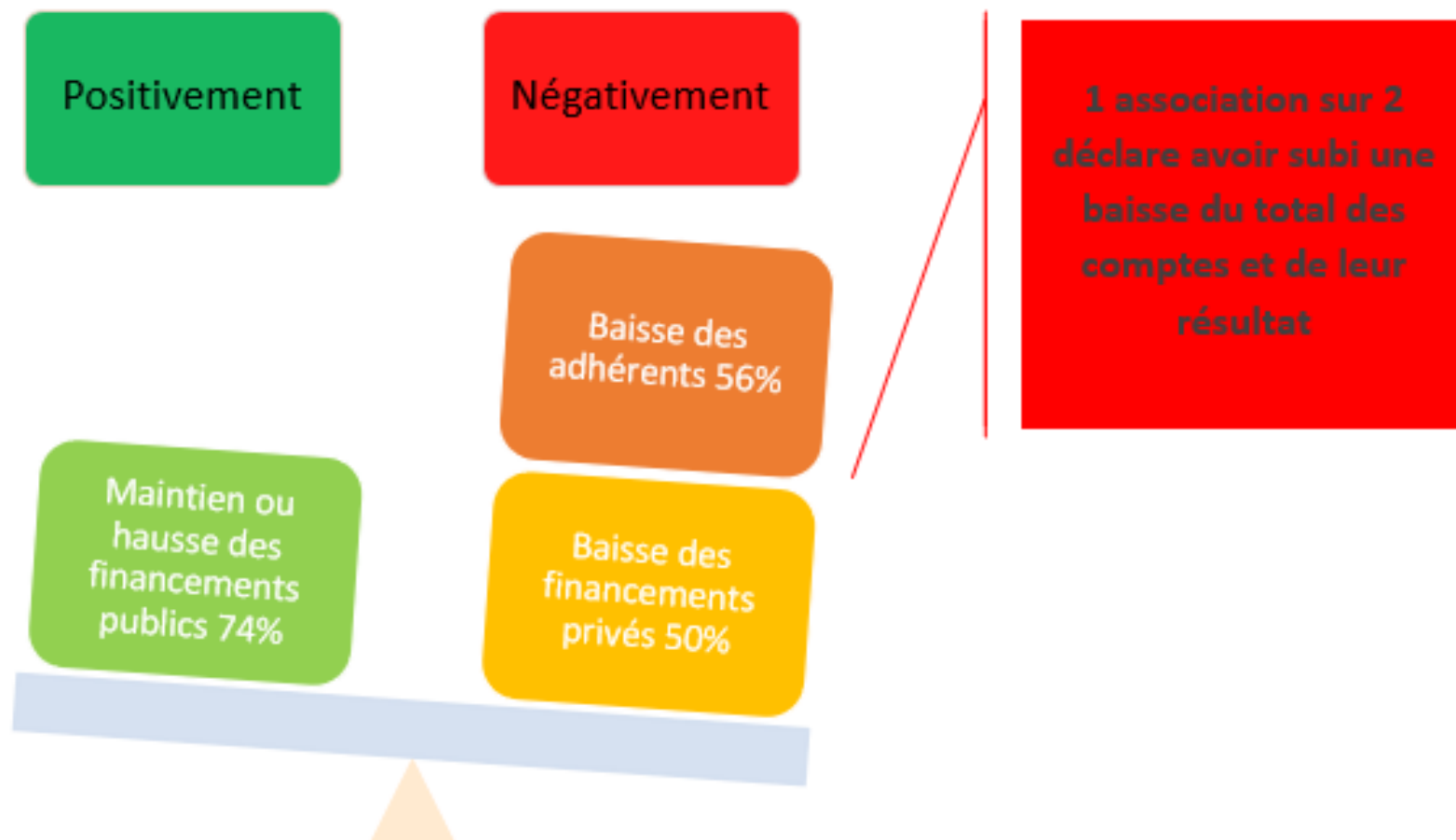
Poursuite de l'activité
durant la période
de Covid?



Les domaines dans lesquels les associations ont été impactées

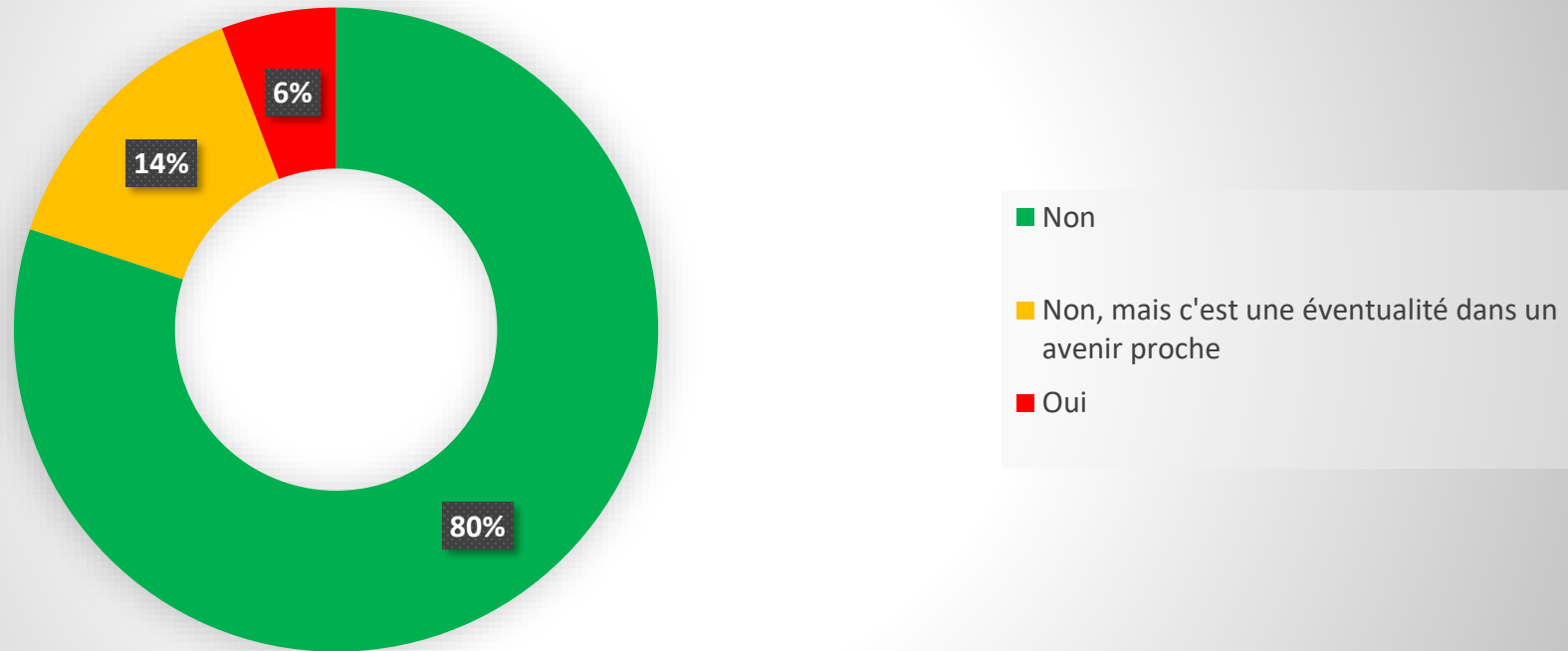


Observer pour agir

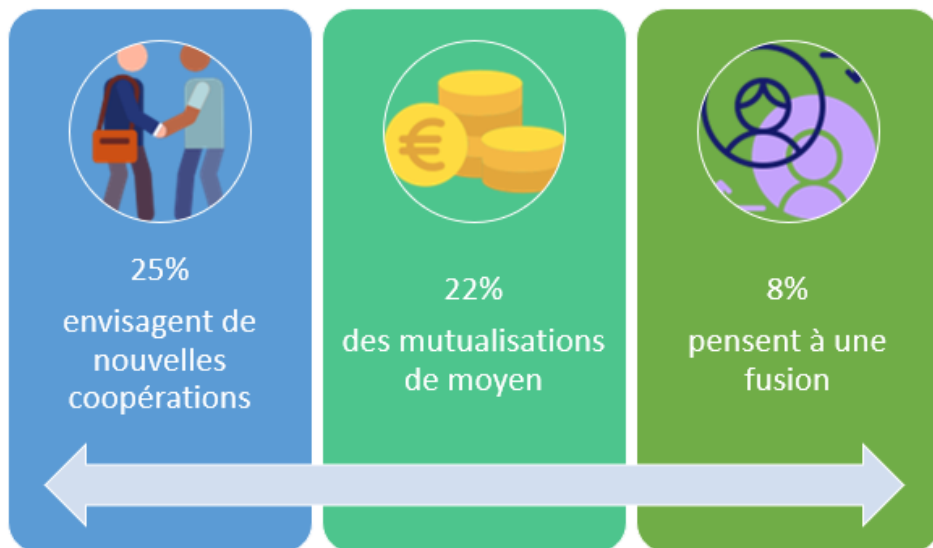


Pour les associations employeuses, avez-vous dû vous supprimer des postes :

Suppression de postes suite au Covid?



Une crise qui ouvre de nouvelles perspectives de collaboration aux associations...

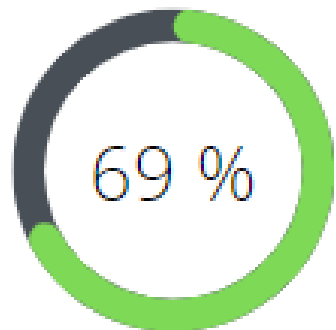


D'autres perspectives sont moins joyeuses...

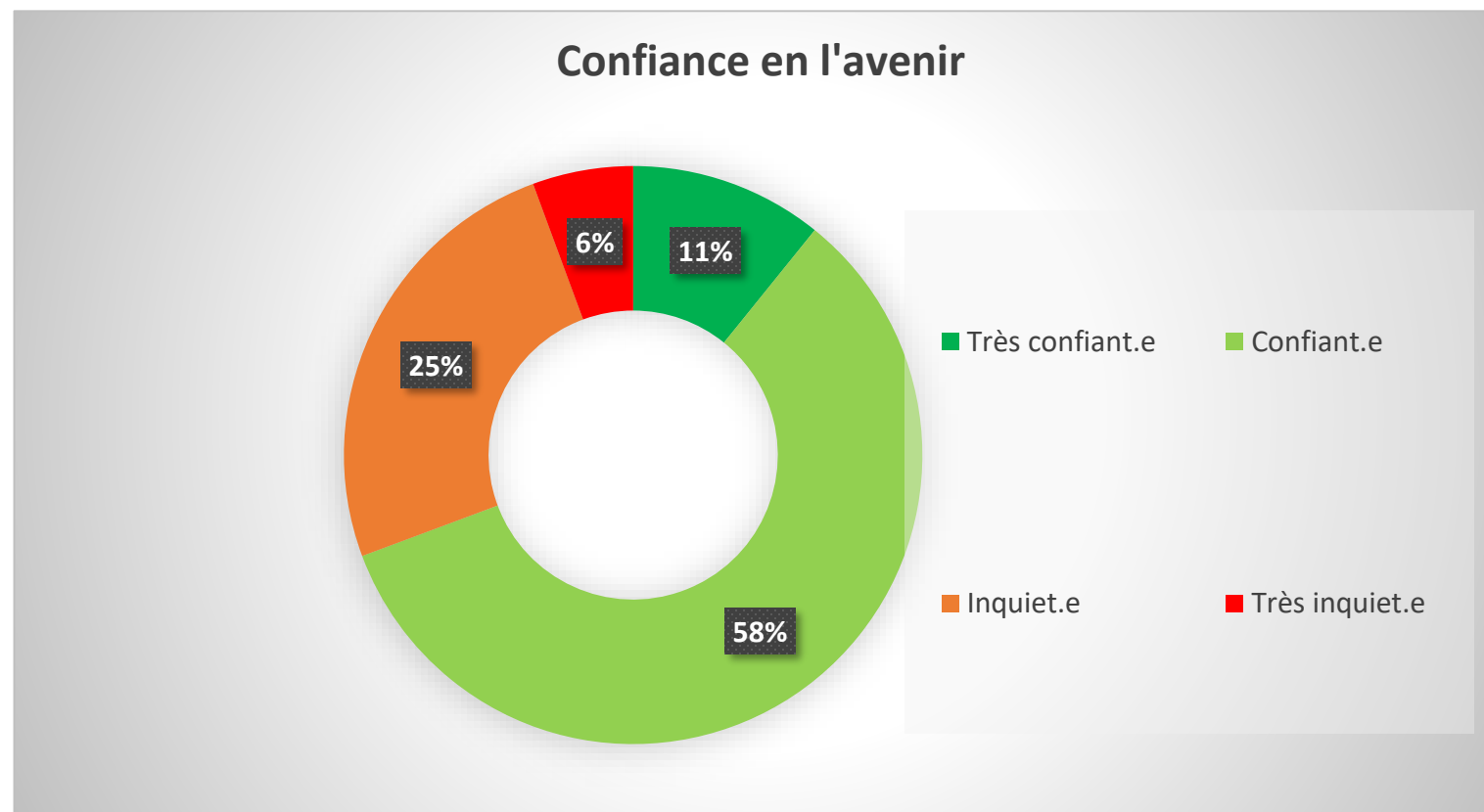
Confiance en l'avenir



Observer pour agir



des associations ligériennes
sont confiantes en ce qui concerne l'avenir



Merci pour votre attention

Des questions ?

