

INGENIEURE - INGENIEUR EN INFORMATIQUE

Activités principales



Ce métier renvoie à des réalités différentes selon l'entreprise. Ainsi, dans une TPE-PME, la personne sera la ressource principale de la structure en informatique et aura un profil polyvalent : installation, maintenance informatique, développement de produits, de logiciels... A l'inverse, dans une société de service en ingénierie informatique, le profil recherché sera plus spécialisé : développement logiciel, réseaux, internet, codage...

Sources : Commentaires construits principalement à partir des sites de l'ONISEP, de Pôle emploi, orientation.com et orientation-educatoin.com.

L'emploi dans la Loire



1 320

Emplois

Source : INSEE, Recensement de la population 2020 ; Traitement : ELO

Quelles conditions de travail ce métier offre-t-il ?



96%

de CDI

Source : INSEE, Recensement de la population 2019, salariés uniquement ; Traitement : ELO



95%

de temps plein



Salaire net moyen
Selon secteurs et fonctions
2 700 € à 3 200 €

En début
de carrière
2 000 à 2 400 €

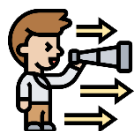
Source : CLEOR Auvergne-Rhône-Alpes, Via Compétences et veille réalisée par ELO

Qualités requises :

- Sensibilité scientifique
- Approche analytique
- Rigoureux
- Adaptabilité
- Polyvalence
- Sens de l'observation
- Ecoute du client

Des perspectives d'embauche dans la Loire

2023



60

projets de recrutements

En 2023 et après

Dans 5 ans,

70

personnes auront
atteint l'âge de la
retraite



Dans 10 ans,

190

personnes auront
atteint l'âge de la
retraite

Source : BMO 2023, Pôle emploi - INSEE, Recensement de la population 2020 ; Traitement : ELO

Les formations pour accéder à cet emploi ?



Formation de niveau Bac +5

- Ecole d'ingénieur en informatique
- Master professionnel spécialisé en informatique





Découvrir le métier et les compétences requises
plus en détails sur le site : www.onisep.fr



Des chiffres en plus !
Via Compétences vous propose la plateforme [CLEOR](#)



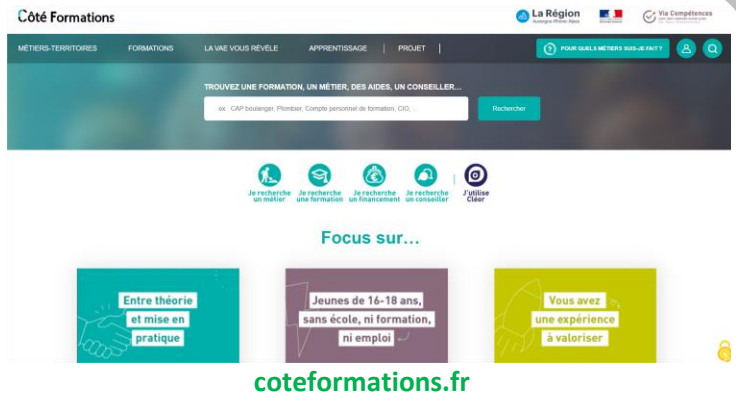
Le métier en vidéo sur
[ONISEP Les métiers du numérique](#)
[ONISEP FOCUS ingénieur support informatique](#)



Côté formations : Trouver votre formation sur votre territoire

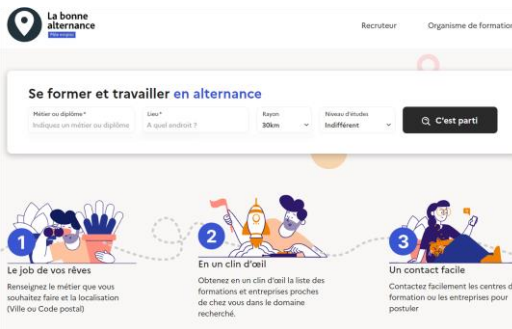
Côté Formations est un outil mis à disposition par la Région et l'Etat.

Cet outil vous permet à partir d'un métier, d'un lieu de trouver les formations proches de chez vous. De plus, cet outil possède plusieurs modules : vous aiguiller sur le choix de la formation, la recherche d'un stage... Il fonctionne aussi bien pour les jeunes que les adultes.



coteformations.fr

La Bonne Alternance : Trouver un apprentissage



La Bonne Alternance est un outil mis à disposition par Pôle emploi pour aider à mettre en place votre apprentissage. A partir d'un lieu et d'un métier, il vous fournira les renseignements nécessaires sur les organismes de formation présents et les entreprises susceptibles de vous accueillir.
labonnealternance.pole-emploi.fr
Pour les demandeurs d'emploi : labonneboite.pole-emploi.fr



Trouver des entreprises avec CLEOR

Une astuce en plus sur CLEOR:
Une fois choisi votre métier, rendez-vous à la rubrique « secteurs employeurs » pour découvrir les entreprises qui recrutent pour ce métier.
cleor-auvergnerrhonealpes



Agenda

Mondial des métiers
Du 14 au 17 décembre
à Eurexpo – Lyon

