

OUVRIERE QUALIFIER – OUVRIER QUALIFIE DES INDUSTRIES AGRO-ALIMENTAIRES



Activités principales

- Transformer la matière première en produits alimentaires.
- Conduire l'équipement de production alimentaire.
- Surveiller et réguler la production.
- Contrôler la production (premier niveau de contrôle).
- Assurer un premier niveau de maintenance.

Sources : Commentaires construits principalement à partir des sites de l'ONISEP et de Pôle emploi.

L'emploi dans la Loire



950

Emplois

Source : INSEE, Recensement de la population 2020 ; Traitement : ELO

Quelles conditions de travail ce métier offre-t-il ?



92%

de CDI



95%

de temps plein

Source : INSEE, Recensement de la population 2020, salariés uniquement ; Traitement : ELO



Salaire net moyen

1 700 €

à 2 060 €

En début de carrière

1 600 €

à 1 900 €

Source : CLEOR Auvergne-Rhône-Alpes, Via Compétences

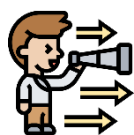
Qualités requises :

- Rigueur
- Attention constante
- Réactivité
- Travail en équipe

Les conditions de travail peuvent être parfois exigeantes.

Des perspectives d'embauche dans la Loire

2023



140

projets de recrutements

En 2024 et après

Dans 5 ans,

30

personnes auront atteint l'âge de la retraite



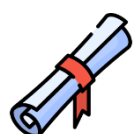
Dans 10 ans,

220

personnes auront atteint l'âge de la retraite

Source : BMO 2023, Pôle emploi - INSEE, Recensement de la population 2020 ; Traitement : ELO

Les formations pour accéder à cet emploi ?



Ce métier est accessible avec un CAP ou Bac pro du domaine de l'alimentaire. Par exemple :

- CAP boucher, charcutier-traiteur ou pâtissier
- CAP agricole opérateur en industries agroalimentaires
- CAP conducteur d'installations de productions
- BP agricole transformations alimentaires
- Bac Pro Bio-industries de transformation





Découvrir le métier et les compétences requises
plus en détails sur le site : www.onisep.fr

Des chiffres en plus !
Via Compétences vous propose la plateforme [CLEOR](#)

Le métier en vidéo sur [ONISEP TV](#)
[Témoignage](#)



Côté formations : Trouver votre formation sur votre territoire

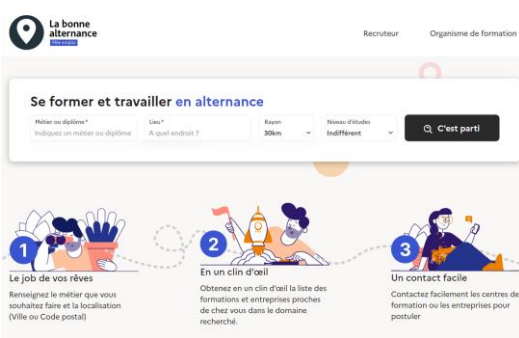
Côté Formations est un outil mis à disposition par la Région et l'Etat.

Cet outil vous permet à partir d'un métier, d'un lieu de trouver les formations proches de chez vous. De plus, cet outil possède plusieurs modules : vous aiguiller sur le choix de la formation, la recherche d'un stage... Il fonctionne aussi bien pour les jeunes que les adultes.



coteformations.fr

La Bonne Alternance : Trouver un apprentissage



La Bonne Alternance est un outil mis à disposition par Pôle emploi pour aider à mettre en place votre apprentissage. A partir d'un lieu et d'un métier, il vous fournira les renseignements nécessaires sur les organismes de formation présents et les entreprises susceptibles de vous accueillir.
labonnealternance.pole-emploi.fr
Pour les demandeurs d'emploi : labonneboite.pole-emploi.fr



Trouver des entreprises avec CLEOR

Une astuce en plus sur CLEOR: Une fois choisi votre métier, rendez-vous à la rubrique « secteurs employeurs » pour découvrir les entreprises qui recrutent pour ce métier.
cleor-auvergnerrhonealpes



Agenda

Mondial des métiers
Du 14 au 17 décembre
à Eurexpo – Lyon

